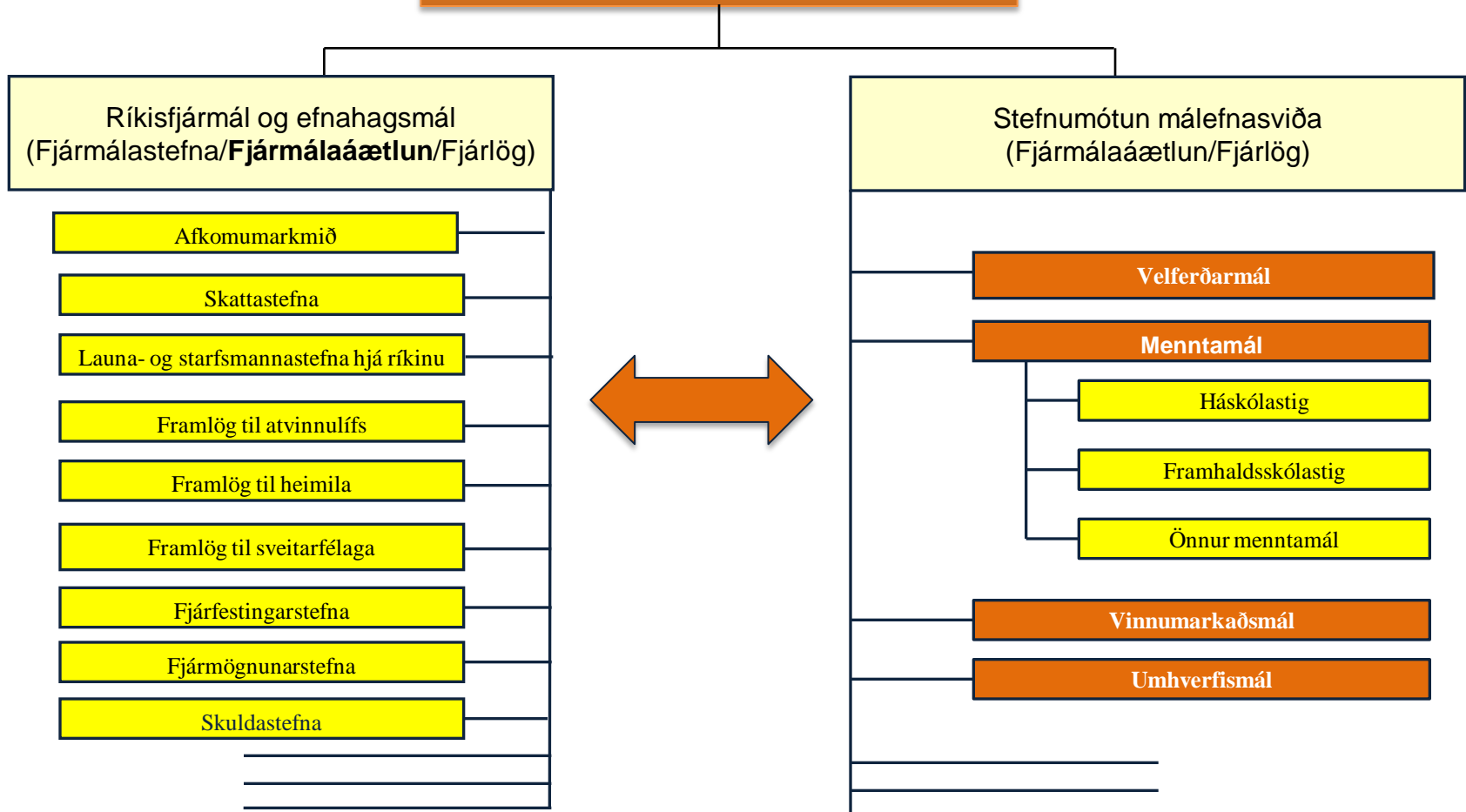


Ný framsetning yfirlita

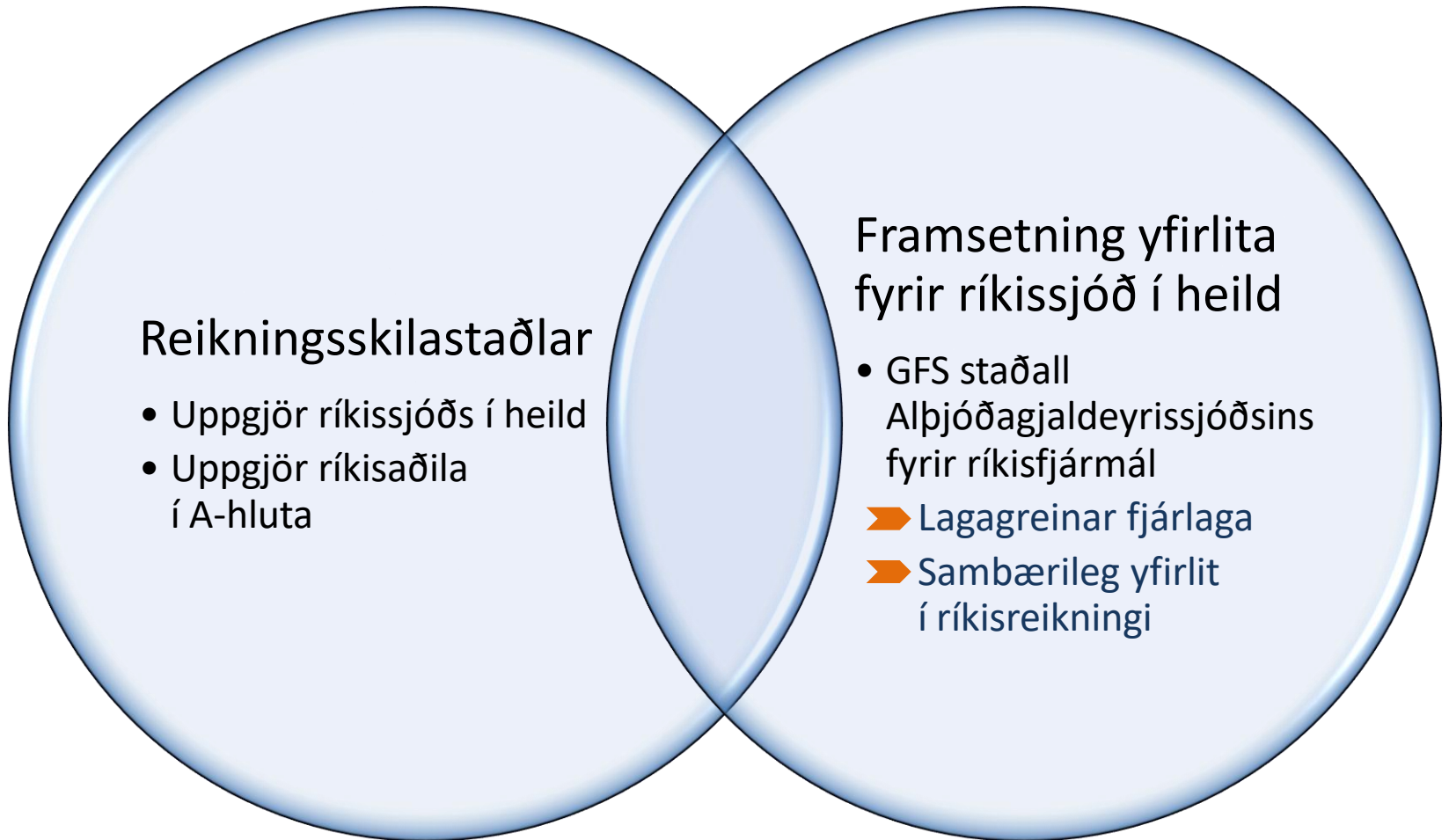
Gunnar H. Hall, fjársýslustjóri
Október 2013

HUGMYNDAFRÆÐIN

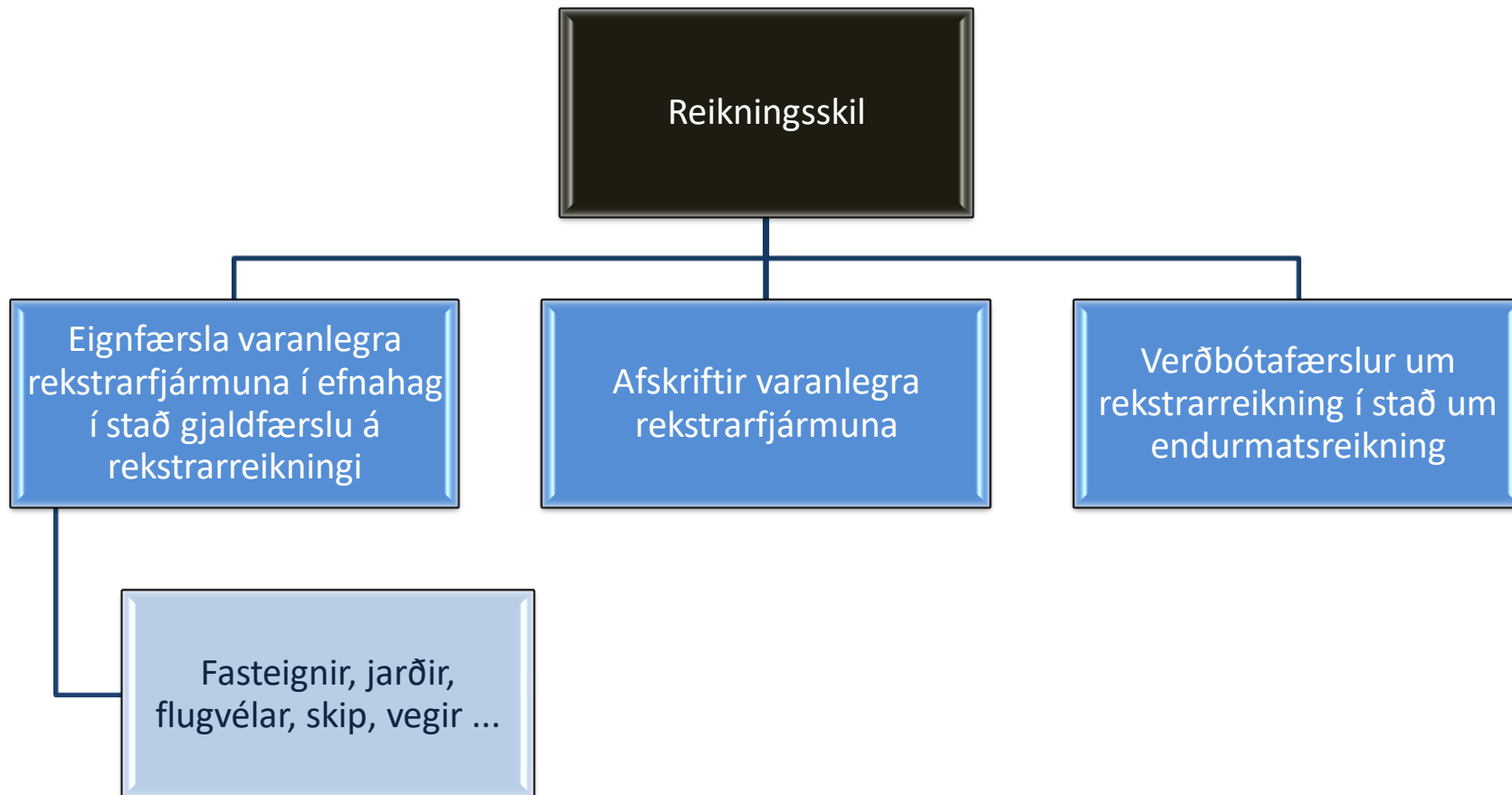
Frumvarp um opinber fjármál



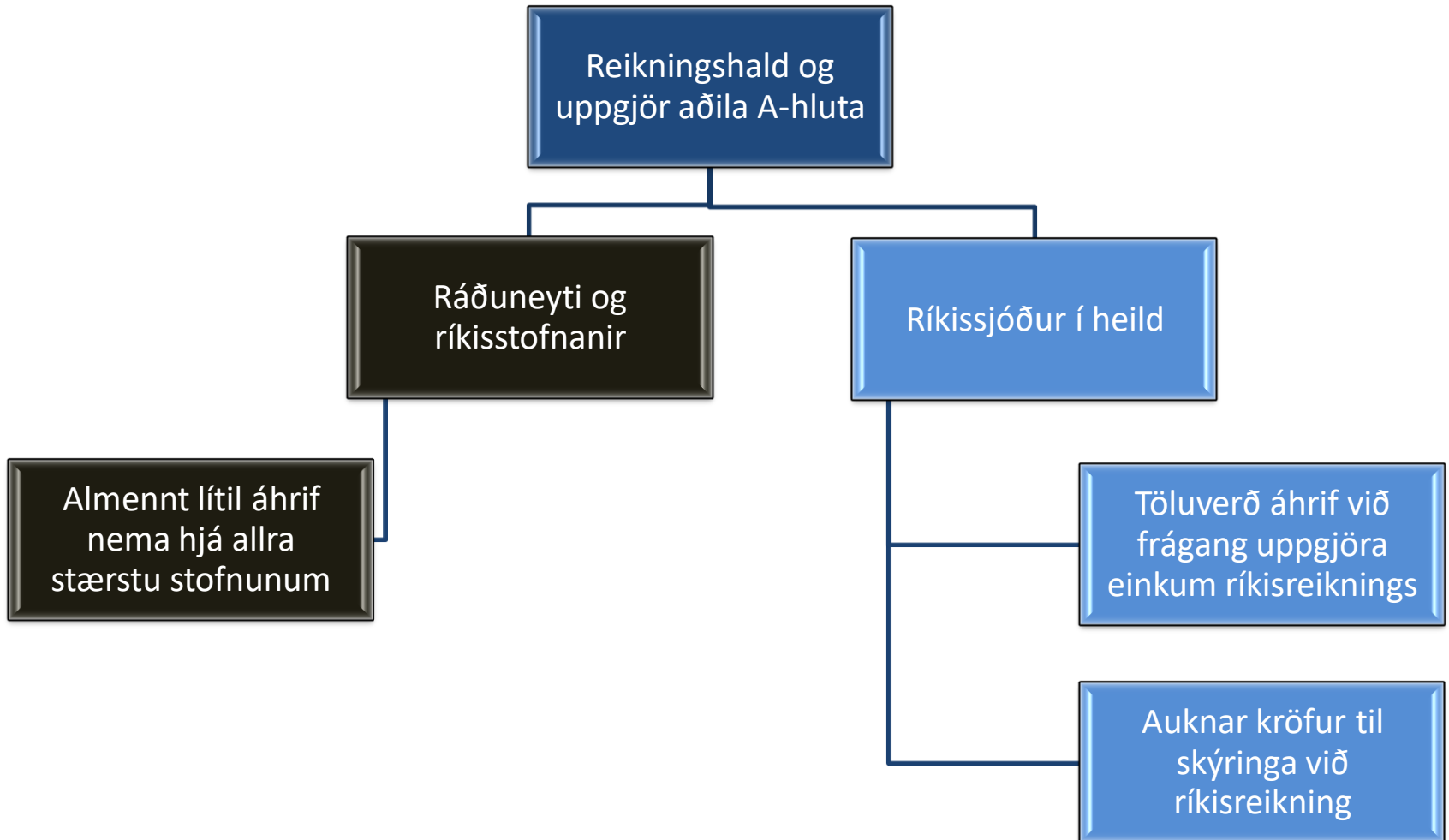
Alþjóðlegir staðlar



Áhrif upptöku alþjóðlegra staðla hér á landi



Áhrif upptöku alþjóðlegra staðla hér á landi



Tekjur ríkisins

Flokkun tekna skv. alþjóðlegum
hagskýrslustaðli um
opinber fjármál

- Skatttekjur
- Tryggingagjöld
- Fjárframlög
- Aðrar tekjur
 - **Eignatekjur**
 - **Rekstrartekjur ríkissjóðs**
 - **Rekstrartekjur ríkisaðila í A-hluta**
- Sektir og skaðabætur
- Annað

Allar tekjur A-hluta renna í
ríkissjóð að undanskildum
rekstrartekjum ríkisaðila
í A-hluta

Rekstrartekjur

Rekstrartekjur ríkissjóðs

- Tekjur fyrir veitta þjónustu þar sem gjaldtaka er skv. lögum um aukatekjur ríkissjóðs

Rekstrartekjur ríkisaðila í A-hluta (eign stofnunar)

- Tekjur sem beinlínis tengjast rekstrinum, þ.e. af frjálsum viðskiptum eða lögbundnar tekjur viðkomandi aðila

Fjárlög 1. gr.

Fjárstreymi ríkissjóðs A-hluta

| | |
|--|----------------|
| Tekjur samtals | 507.630 |
| Skatttekjur | 361.985 |
| Skattar á tekjur og hagnað | 140.239 |
| Tekjuskattur einstaklinga | 93.987 |
| Tekjuskattur lögaðila | 29.480 |
| Skattur á fjármagnstekjur | 16.772 |
| Skattar á launagreiðslur og vinnuafll | 2.900 |
| Eignarskattar | 9.772 |
| Skattar á vöru og þjónustu | 195.219 |
| Virðisaukaskattur | 131.057 |
| Vörugjöld | 50.239 |
| Skattar á alþjóðaverslun og viðskipti | 7.288 |
| Aðrir skattar | 6.567 |
| Tryggingagjöld | 66.820 |
| Fjárframlög | 2.944 |
| Aðrar tekjur | 75.881 |
| Heildargjöld | 593.959 |
| Rekstrargjöld og tilfærslur samtals | 606.344 |
| Laun | 137.979 |
| Kaup á vöru og þjónustu | 123.247 |
| Afskriftir | 25.591 |
| Fjármagnskostnaður | 65.588 |
| Framleiðslustyrkir | 24.833 |
| Fjárframlög | 28.178 |
| Félagslegar tilfærslur til heimila | 126.625 |
| Önnur tilfærsluútgjöld | 74.303 |
| Hrein rekstrarafkoma | -98.714 |
| Hrein fjárfesting í efnislegum eignum | -12.385 |
| Verg fjárfesting í efnislegum eignum | 13.206 |
| Afskriftir (-) | -25.591 |
| Tekjuafkoma | -86.329 |
| Peningalegar eignir, hreyfingar | 64.380 |
| Handbært fé, nettó | 194.082 |
| Veitt lán | -110.018 |
| Hlutfé og stofnfjárframlög | 685 |
| Viðskiptakröfur | -20.369 |
| Skuldir | 150.709 |
| Skuldabréf | 61.688 |
| Lántökur | 84.790 |
| Lífeyrisskuldbindingar | 2.772 |
| Viðskiptaskuldir | 1.459 |
| Breyting á hreinum peningalegum eign | -86.329 |

Fjárlög 2. gr.

Málefнасvið A-hluta ríkissjóðs

| Málefnasvið | Fjárheimildir | Fjárheimildir sundurliðaðar | | | | Rekstrartekjur | Heildargjöld |
|---|---------------|-----------------------------|---------------------|----------------------|--------------|----------------|---------------|
| | | Rekstur | Rekstrar-tilfærslur | Fjármagns-tilfærslur | Fjárfesting | | |
| 1. Æðsta stjórnýsla og löggjafarvald | 3.606 | 3.185 | 121 | 0 | 300 | 280 | 3.886 |
| 2. Fjárumsýsla ríkissjóðs | 8.990 | 8.288 | 620 | 0 | 82 | 699 | 9.689 |
| 3. Utanríkismál | 10.207 | 5.064 | 5.122 | 0 | 21 | 793 | 11.000 |
| 4. Önnur almenn opinber starfsemi | 10.248 | 6.514 | 1.236 | 154 | 2.343 | 796 | 11.044 |
| 5. Almenn fjárframlög til sveitarfélaga | 14.285 | 0 | 14.285 | 0 | 0 | 1.110 | 15.395 |
| Almenn opinber starfsemi samtals | 47.336 | 23.051 | 21.384 | 154 | 2.746 | 3.679 | 51.015 |
| 6. Friðargæsla og varnarmál | 1.393 | 893 | 501 | 0 | 0 | 108 | 1.501 |
| Friðargæsla og varnarmál samtals | 1.393 | 893 | 501 | 0 | 0 | 108 | 1.501 |
| 7. Lög- og réttargæsla | 19.409 | 17.142 | 243 | 1.107 | 917 | 1.508 | 20.917 |
| Lög- og réttargæsla samtals | 19.409 | 17.142 | 243 | 1.107 | 917 | 1.508 | 20.917 |
| 8. Almenn atvinnumál og markaðseftirlit | 19.600 | 5.428 | 2.178 | 11.974 | 20 | 1.523 | 21.123 |
| 9. Landbúnaðarmál | 15.423 | 1.087 | 14.256 | 1 | 79 | 1.199 | 16.622 |

| Málefnasvið | Fjárheimildir | Fjárheimildir sundurliðaðar | | | | Rekstrartekjur | Heildargjöld |
|--------------------------|---------------|-----------------------------|---------------------|----------------------|-------------|----------------|---------------|
| | | Rekstur | Rekstrar-tilfærslur | Fjármagns-tilfærslur | Fjárfesting | | |
| 22. Framhaldsskólastig | 18.521 | 16.985 | 988 | 122 | 425 | 1.439 | 19.960 |
| 23. Háskólastig | 22.923 | 13.873 | 8.744 | 106 | 201 | 1.781 | 24.704 |
| 24. Önnur menntamál | 4.173 | 1.822 | 2.351 | 0 | 0 | 324 | 4.497 |
| Menntamál samtals | 45.617 | 32.680 | 12.083 | 228 | 626 | 3.545 | 49.162 |

| | | | | | | | |
|--|----------------|----------------|----------------|---------------|---------------|---------------|----------------|
| Heilbrigðismál samtals | 115.663 | 88.292 | 25.854 | 267 | 1.247 | 8.988 | 124.651 |
| 20. Menningarmál | 7.318 | 4.228 | 2.750 | 245 | 96 | 569 | 7.887 |
| 21. Íþróttir, fjölmiðlun, félags- og trúmál | 8.751 | 5.238 | 3.370 | 143 | 0 | 680 | 9.431 |
| Menningar-, íþróttá-, félags- og trúmál samtals | 16.069 | 9.466 | 6.120 | 388 | 96 | 1.249 | 17.318 |
| 22. Framhaldsskólastig | 18.521 | 16.985 | 988 | 122 | 425 | 1.439 | 19.960 |
| 23. Háskólastig | 22.923 | 13.873 | 8.744 | 106 | 201 | 1.781 | 24.704 |
| 24. Önnur menntamál | 4.173 | 1.822 | 2.351 | 0 | 0 | 324 | 4.497 |
| Menntamál samtals | 45.617 | 32.680 | 12.083 | 228 | 626 | 3.545 | 49.162 |
| 25. Örorka og fötlun | 34.391 | 1.251 | 33.140 | 0 | 0 | 2.673 | 37.064 |
| 26. Öldrun | 37.600 | 2.238 | 35.362 | 0 | 0 | 2.922 | 40.522 |
| 27. Fjölskyldur og börn | 20.885 | 1.932 | 18.953 | 0 | 0 | 1.623 | 22.508 |
| 28. Atvinnuleysi | 24.860 | 1.449 | 23.411 | 0 | 0 | 1.932 | 26.792 |
| 29. Húsnæðisaðstoð (Vaxtabætur) | 18.969 | 0 | 18.969 | 0 | 0 | 1.474 | 20.443 |
| 30. Önnur tryggingar- og velferðarmál | 6.399 | 1.253 | 5.099 | 0 | 47 | 497 | 6.896 |
| Almannatryggingar og velferðarmál samtals | 143.104 | 8.123 | 134.934 | 0 | 47 | 11.121 | 154.225 |
| 31. Lífeyrisskuldbindingar og eftirlaun | 9.476 | 9.476 | 0 | 0 | 0 | 0 | 9.476 |
| 32. Ríkisábyrgðir | 20.098 | 0 | 0 | 20.098 | 0 | 0 | 20.098 |
| 33. Fjármagnskostnaður ríkissjóðs | 65.588 | 65.588 | 0 | 0 | 0 | 0 | 65.588 |
| 34. Tapaðar krófur (GFS hugtak) | 74 | 0 | 0 | 0 | 74 | 0 | 74 |
| Sameiginleg útgjöld samtals | 95.236 | 75.064 | 0 | 20.098 | 74 | 0 | 95.236 |
| Gjöld ríkissjóðs A-hluta samtals | 557.996 | 281.837 | 227.811 | 35.331 | 13.015 | 35.662 | 593.958 |

Fjárlög 3. gr.

Fjárheimildir eftir málefnasviðum og málaflokkum innan ráðuneyta

| Mál-efnasvið | Málaflokkur | 00 Æðsta stjórn | 01 Forsætisráðuneyti | 02 Mennta- og menn | 03 Utánríkisráðuneyti | 04 Sjávar- og landb.m | 06 Innanríkisráðuneyti | 08 Velferðar- ráðuneyti | 09 Fjármála- ráðuneyti | 11 Iðnaðar- ráðuneyti | 12 Efnahags- og viðsk. | 14 Umhverfisráðuneyti | 19 Fjármagns kostnaður | Fjárheimildir |
|--------------|--------------------------------------|--------------------|-------------------------|-----------------------|--------------------------|--------------------------|---------------------------|----------------------------|---------------------------|--------------------------|---------------------------|--------------------------|---------------------------|---------------|
| 1 | Æðsta stjórnarsýsla og löggjafarvald | 2.906 | 700 | - | - | - | - | - | - | - | - | - | - | 3.606 |
| 2 | Fjárumsýsla ríkissjóðs | 440 | 49 | - | - | - | - | - | 7.939 | 544 | 18 | - | - | 8.990 |
| | 2.1 Skattaumsýsla | - | - | - | - | - | - | - | 2.882 | - | - | - | - | 2.882 |
| | 2.2 Toll- og innheimtuþjónusta | - | - | - | - | - | - | - | 2.459 | - | - | - | - | 2.459 |
| | 2.3 Fjárumsýsla ríkissjóðs, óta | 440 | 49 | - | - | - | - | - | 2.598 | 544 | 18 | - | - | 3.648 |

| Mál-efnasvið | Málaflokkur | 00 Æðsta stjórn | 01 Forsætisráðuneyti | 02 Mennta- og menn | 03 Utánríkisráðuneyti | 04 Sjávar- og landb.m | 06 Innanríkisráðuneyti | 08 Velferðar- ráðuneyti | 09 Fjármála- ráðuneyti | 11 Iðnaðar- ráðuneyti | 12 Efnahags- og viðsk. | 14 Umhverfisráðuneyti | 19 Fjármagns kostnaður | Fjárheimildir |
|--------------|---|--------------------|-------------------------|-----------------------|--------------------------|--------------------------|---------------------------|----------------------------|---------------------------|--------------------------|---------------------------|--------------------------|---------------------------|---------------|
| 22 | Framhaldsskólastig | - | - 18.521 | - | - | - | - | - | - | - | - | - | - | - 18.521 |
| 23 | Háskólastig | - | - 22.922 | 1 | - | - | - | - | - | - | - | - | - | 22.923 |
| | 23.1 Lánasjóður íslenskra námsmanna | - | - 7.170 | - | - | - | - | - | - | - | - | - | - | 7.170 |
| | 23.2 Háskólar og önnur starfsemi á háskólastigi | - | - 15.753 | 1 | - | - | - | - | - | - | - | - | - | 15.754 |
| 24 | Önnur menntamál | - | - 3.869 | - | - | - | 259 | 45 | - | - | - | - | - | 4.173 |
| | 24.1 Leikskóla- og barnaskólastig | - | - 654 | - | - | - | - | - | - | - | - | - | - | 654 |
| | 24.2 Fullorðisfræðsla og önnur menntun óflokkuð á skólast | - | - 1.682 | - | - | - | 57 | 45 | - | - | - | - | - | 1.784 |
| | 24.3 Stoðþjónusta við skólastarf | - | - 567 | - | - | - | - | - | - | - | - | - | - | 567 |
| | 24.4 Menntamál, óta. | - | - 967 | - | - | - | 202 | - | - | - | - | - | - | 1.168 |
| | Menntamál samtals | - | - 45.313 | 1 | - | - | 259 | 45 | - | - | - | - | - | 45.617 |

| | | | | | | | | | | | | | | |
|------|--|-------|-------|--------|--------|--------|--------|---------|--------|--------|-------|-------|--------|---------|
| 27.2 | Fæðingarorlof | - | - | - | - | - | - | 8.012 | - | - | - | - | - | 8.012 |
| 27.3 | Barnabætur | - | - | - | - | - | - | - | 8.378 | - | - | - | - | 8.378 |
| 27.4 | Annar stuðningur við fjölskyldur og börn | - | 63 | - | - | - | 721 | 1.925 | - | - | - | - | - | 2.709 |
| 28 | Atvinnuleysi | - | - | - | - | - | - | 24.860 | - | - | - | - | - | 24.860 |
| 29 | Húsnæðisaðstoð (Vaxtabætur) | - | - | - | - | - | - | - | 18.969 | - | - | - | - | 18.969 |
| 30 | Önnur trygginga- og velferðarmál | - | - | - | 4 | 90 | 18 | 6.236 | 52 | - | - | - | - | 6.399 |
| | Almannatryggingar og velferðarmál samtals | - | 63 | 82 | 4 | 90 | 739 | 112.250 | 29.876 | - | - | - | - | 143.103 |
| 31 | Lífeyrisskuldbindingar og eftirlaun | - | - | - | - | - | - | - | 9.476 | - | - | - | - | 9.476 |
| 32 | Ríkisábyrgðir | - | - | - | - | - | - | - | 20.098 | - | - | - | - | 20.098 |
| 33 | Fjármagnskostnaður ríkisins | - | - | - | - | - | - | - | - | - | - | - | 65.588 | 65.588 |
| 34 | Tapaðar kröfur (GFS hugtak) | - | - | - | - | - | - | - | 74 | - | - | - | - | 74 |
| | Sameiginleg útgjöld | - | - | - | - | - | - | - | 29.648 | - | - | - | 65.588 | 95.236 |
| | Gjöld ríkissjóðs A-hluta samtals | 3.703 | 1.219 | 59.210 | 10.119 | 20.454 | 64.858 | 230.859 | 71.893 | 17.967 | 3.611 | 8.516 | 65.588 | 557.996 |

Fylgirit fjárlaga – yfirlit fjárveitinga

Eftir málaflokkum innan ráðuneyta, 4 ár fram á við (fylgiskjal nr. 3)

| | Næst liðið ár | Yfirstandandi ár | Komandi fjárlagaár | Áætlun ár 1 | Áætlun ár 2 | Áætlun ár 3 |
|---|---------------|------------------|--------------------|---------------|---------------|---------------|
| Í milljónum króna | 2012 | 2013 | 2014 | 2015 | 2016 | 2017 |
| 02. Mennta- og menningarmálaráðuneytið | 57.900 | 58.850 | 59.210 | 59.534 | 59.642 | 59.750 |
| . | | | | | | . |
| . | | | | | | . |
| 02.22 Framhaldsskólastig | 18.140 | 18.320 | 18.521 | 18.641 | 18.681 | 18.721 |
| 301 Menntaskólinn í Reykjavík | 490 | 500 | 519 | 522 | 523 | 524 |
| 302 Menntaskólinn á Akureyri | 510 | 520 | 540 | 543 | 544 | 545 |
| 303 Menntaskólinn að Laugarvatni | 155 | 161 | 174 | 177 | 178 | 179 |
| 304 Menntaskólinn við Hamrahlíð | 885 | 900 | 915 | 918 | 919 | 920 |
| 305 Menntaskólinn við Sund | 440 | 450 | 467 | 470 | 471 | 472 |
| 306 Menntaskólinn á Ísafirði | 255 | 265 | 285 | 288 | 289 | 290 |
| 307 Menntaskólinn á Egilsstöðum | 245 | 250 | 283 | 286 | 287 | 288 |
| 308 Menntaskólinn í Kópavogi | 808 | 815 | 828 | 831 | 832 | 833 |
| 309 Kvennaskólinn í Reykjavík | 380 | 385 | 397 | 400 | 401 | 402 |
| 316 Fasteignir framhaldsskóla | 87 | 90 | 95 | 98 | 99 | 100 |
| 318 Framhaldsskólar, stofnkostnaður | 521 | 530 | 548 | 551 | 552 | 553 |
| 319 Framhaldsskólar, almennt | 685 | 700 | 714 | 717 | 718 | 719 |
| 320 Nám á framhaldsskólastigi v/aðstæðna á | 21 | 23 | 26 | 29 | 30 | 31 |
| 350 Fjölbrautaskólinn í Breiðholti | 952 | 971 | 997 | 1.000 | 1.001 | 1.002 |
| . | . | . | . | . | . | . |

Lokaorð

