

20/20 Sóknaráætlun  
Kynning fyrir Félag forstöðumanna ríkisstofnana  
Grand hótél Reykjavík  
14. janúar 2010

Svandís Svavarsdóttir, umhverfisráðherra  
Kristinn T. Gunnarsson, verkefnisstjóri



Markmið, skipulag og afurðir – Svandís Svavarsdóttir , umhverfisráðherra

# 20/20 SÓKNARÁÆTLUN



# Hvað er 20/20 Sóknaráætlun?

- ▶ Samhliða vinnu ríkisstjórnarinnar að efnahagslegri endurreisn hefur ríkisstjórnin ákveðið að hefja undirbúning að nýrri sókn í íslensku atvinnulífi og framtíðarsýn um betra samfélag: samfélag sem mun skipa sér í fremstu röð í verðmætasköpun, menntun, velferð og sönnum lífgæðum.
- ▶ Verkefninu 20/20 Sóknaráætlun er ætlað að draga fram styrkleika og sóknarfæri lands og þjóðar og gera tillögur og áætlanir á grunni þeirra.
- ▶ Í stuttu máli - vinna að því að sameina þjóðina um lykilákvarðanir og framtíðarsýn sem muni skila samfélaginu á móts við bjartari og betri tíma eins hratt og örugglega og kostur er

# Hvernig birtist sóknaráætlun?

- ▶ Samþætt sóknaráætlun verður lögð fram á haustþingi 2010.
- ▶ Áherslur og forgangsröðun sóknaráætlunar munu síðar birtast í einstökum lögbundnum opinberum áætlunum, breytingum á þeim, framkvæmd þeirra og fjárveitingum til þeirra.
- ▶ Sóknaráætlun verður því hægt að nýta sem leiðarljós fyrir opinbera áætlanagerð og til þess að stuðla að því að samhljómur skapist.
  
- ▶ Sjá nánar þingsályktunartillögu, Þskj. 476
  - [Þingsályktunartillaga á vef Alþingis](#)

# Markmið

- ▶ Breið samstaða um einstakar hugmyndir og lykilákvarðanir í endurreisnarstarfinu framundan.
- ▶ Forgangsröðun fjármuna, nýting auðlinda og virkjun mannauðs þjóðarinnar til að vinna gegn fólksflóttu og leggja grunn að velsæld.
- ▶ Hugmyndir um endurskipulagningu í opinberri þjónustu, stjórnkerfi og stjórnsýslu.
- ▶ Ný skipting landsins í svæði til að skapa viðspyrnu í endurreisnarstarfinu og stuðla að sterkum samfélögum og lífsgæðum til framtíðar.

# Markmið frh.

- ▶ Samþætting fjölmargra áætlana ríkisins og aðlögun að breyttum áherslum og nýrri svæðskiptingu, þ.m.t. í:  
*samgöngumálum, fjarskiptamálum, menntamálum, menningarmálum, nýsköpun, nýtingu orkulinda, umhverfismálum, landsskipulagsmálum, ferðamálum og byggðamálum auk áætlana um eflingu sveitarstjórnarstigsins.*
- ▶ Áherslur sem tryggja að Ísland verði eitt af 10 samkeppnishæfustu löndum heims árið 2020.

# Leiðarljós

- ▶ Endurreisnin felst ekki bara í að finna nýtt heldur ekki síður að sjá það sem við eigum, það sem við höfum og hefur reynst okkur vel. Þar fer mannauður, reynsla, sýn og þekking stofnana hins opinbera meðal annars. Viska og lausnir hvers og eins ekki síður en hefðbundin nálgun ofanfrá og niður.
- ▶ Lýðræðisleg nálgun á verkefnið skiptir öllu máli. Hver landshluti, hver ríkisstofnun, hvert sveitarfélag, hver vinnustaður og hver fjölskylda og einstaklingur býr yfir sínum sóknarfærum. Markmiðið með sóknaráætlun er að nálgast þessi sóknarfæri, orða þau og samþætta og loks nýta þau til að blása Íslandi vind í seglin til framtíðar.

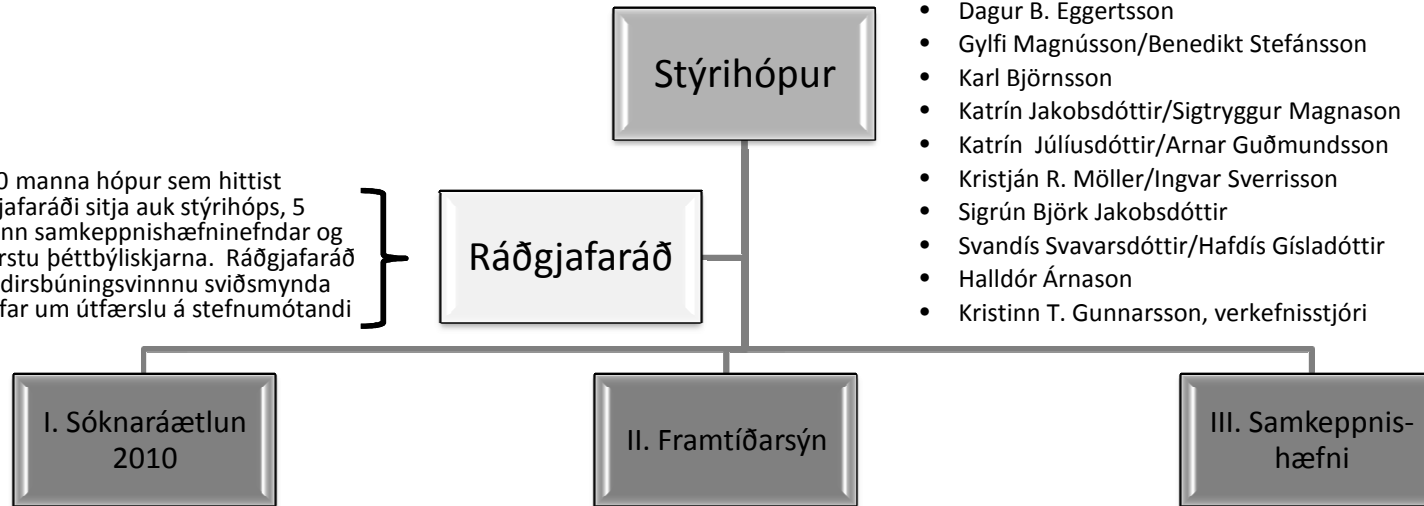
# Leiðarljós frh.

- ▶ Vinnubrögðin og verklagið endurspeгла gildin og eru þar að hluta til lögð til grundvallar gildi þjóðfundar sem voru: **Heiðarleiki, réttlæti og virðing**. Þess vegna verður að tryggja gagnsæi við verkefnið, opna og sýnilega verkferla en ekki síst að það markmið náist að þjóðin geri sóknaráætlun að sinni.
- ▶ Við eigum þegar ýmsar áætlanir sem hafa gagnast vel en eru eðli málsins samkvæmt hver í sínu hólfi. Sóknaráætlun leitast við að opna þessi hólfi og láta áætlanirnar fléttast saman til að skapa öflugri viðspyrnu.



# 20/20 - Skipurit verkefnis

Ráðgjafaráð er 30 manna hópur sem hittist reglulega. Í ráðgjafaráði sitja auk stýrihóps, 5 ráðherrar, formenn samkeppnishæfninefndar og bæjarstjórar stærstu þéttbýliskjarna. Ráðgjafaráð mun koma að undirbúningsvinnu sviðsmynda og vera til ráðgjafar um útfærslu á stefnumótandi valkostum



- Dagur B. Eggertsson
- Gylfi Magnússon/Benedikt Stefánsson
- Karl Björnsson
- Katrín Jakobsdóttir/Sigtryggur Magnason
- Katrín Júlíusdóttir/Arnar Guðmundsson
- Kristján R. Möller/Ingvar Sverrisson
- Sigrún Björk Jakobsdóttir
- Svandís Svavarsdóttir/Hafdís Gísladóttir
- Halldór Árnason
- Kristinn T. Gunnarsson, verkefnisstjóri

## Verkefnishópur um samþættingu áætlana:

- Kristinn Tryggvi Gunnarsson, verkefnisstjóri
- Helga Haraldsdóttir
- Sveinn Þorgrímsson
- Guðjón Axel Guðjónsson
- Eiríkur Smári Sigurðsson
- Karitas H. Gunnarsdóttir
- Arnar Þór Másson
- Friðfinnur Skaftason
- Ottó V. Winther
- Hermann Sæmundsson
- Hugi Ólafsson
- Sigríður Auður Auðunsdóttir
- Stefán Ólafsson
- Anna Sigrún Baldursdóttir
- Haukur Guðmundsson

## Verkefnishópur um sóknaráætlanir landshluta:

- Kristinn Tryggvi Gunnarsson, verkefnisstjóri
- Ráðuneytisstjórar samgöngu-, iðnaðar- og menntamálaráðuneyti
- Framkvæmdastjórar landshlutasamtaka
- Dagur B. Eggertsson, Karl Björnsson, Sigrún Björk Jakobsdóttir

## Verkefnishópur um sviðsmyndir

- Nýsköpunarmiðstöð
- Stýrihópur
- Iðnaðarráðuneyti

## Verkefnishópur um mótun atvinnustefnu

- Fulltrúar úr stöðugleikasáttmála
- Fulltrúar allra þingflokka
- Formenn vísinda – og tækniráðs

## Maurapúfan

- Grasrótarsamtök sem standa að þjóðfundi 14. nóvember

Ofl.

## Verkefnishópur:

- Halldór Árnason, verkefnisstjóri
- Kristinn Tryggvi Gunnarsson
- Hákon Gunnarsson
- Benedikt Stefánsson
- Runólfur Smári Steinþórsson
- Karl Friðriksson
- Bryndís Hlökkversdóttir/Ásgeir Jónsson
- Gylfi Arnbjörnsson/Vilhjálmur Egilsson
- Berlind Hallgrímsdóttir/Hörður Arnarson
- Þorlákur Karlsson/Tinna Laufey Ásgeirsdóttir
- Kristín Ingólfssdóttir/Ari Kristinn Jónsson



# Afurðir verkefnisins

## ▶ Framtíðarsýn:

- Kalla fram framtíðarsýn fyrir landið í heild og einstaka landshluta
- Sviðsmyndir
- Þjóðfundur

## ▶ Grunnur að forgangsröðun verkefna og fjármuna

- Hagræn greining
  - lykilþættir sem hafa áhrif á verðmætasköpun og hagsæld
  - lykilviðfangsefni til að stuðla að efnahagslegum stöðugleika
- Samkeppnishæfni
  - alþjóðlegir mælikvarðar
  - áherslur sem aukið geta samkeppnishæfni landsins
- Atvinnustefna
  - efnahags- og samfélagsuppbygging
  - hlutverk í efnahagskerfi heimsins
  - fyrirtækja- og þekkingarklasar

# Afurðir verkefnisins frh.

## ▶ Samþætting áætlana

### – Lögbundnar áætlanir:

- samgönguáætlun
- fjarskiptaáætlun
- byggðaáætlun
- áætlanir í ferðamálum
- áætlun um orkubúskap þjóðarinnar, hagnýtingu orkulinda og annarra jarðrænna auðlinda landsins
- framkvæmdaáætlun í jafnréttismálum

### – Einnig:

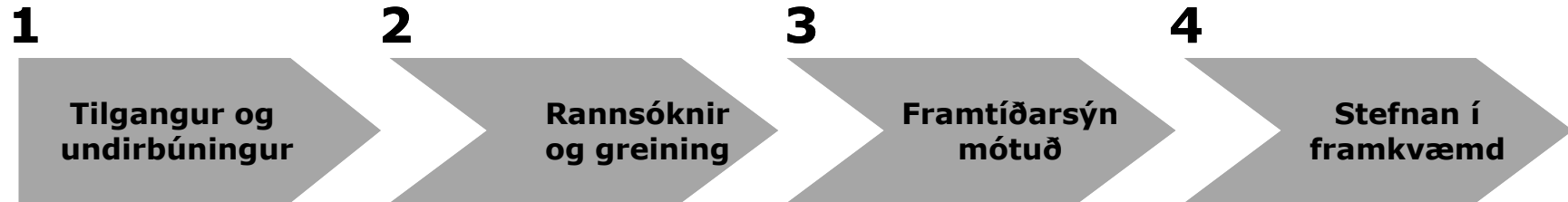
- áætlanir sem vinna gegn atvinnuleysi, sí- og endurmenntunaráætlanir, markáætlanir Vísinda- og tækniráðs, ofl.

Staða einstakra verkþátta – Kristinn Tryggvi Gunnarsson, verkefnisstjóri

# 20/20 SÓKNARÁÆTLUN



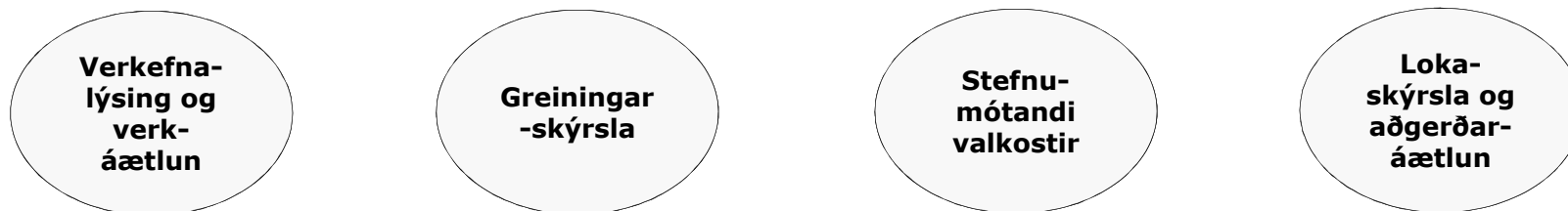
# Aðferðarfræði verkefnisins



## Verkefni



## Afurð





# STÝRIHÓPUR



## RÁÐGJAFARÁÐ

### I. SÓKNARÁETLUN 2010



#### VERKEFNISHÓPAR



YFIRSÝN YFIR MARKMIÐ  
MISMUNANDI ÁETLANA



LANDINU SKIPT UPP Í  
SVÆÐI



ENDURSKIPULAGNING  
OPINBERRAR ÞJÓNUSTU



SÓKNARÁETLANIR FYRIR  
SVÆÐI

### II. FRAMTÍÐARSÝN



#### VERKEFNISHÓPAR



ÍSLAND 2009  
STÖÐUSKÝRSLA



SVIÐSMYNDIR



ÞJÓÐFUNDUR



ATVINNUSTEFNA

### III. SAMKEPPNISHÆFNI



#### VERKEFNISHÓPAR



HVAÐ RÆÐUR  
SAMKEPPNISHÆFNI ÞJÓÐA?



RÁÐSTEFNA UM  
NIÐURSTÖÐUR WEF



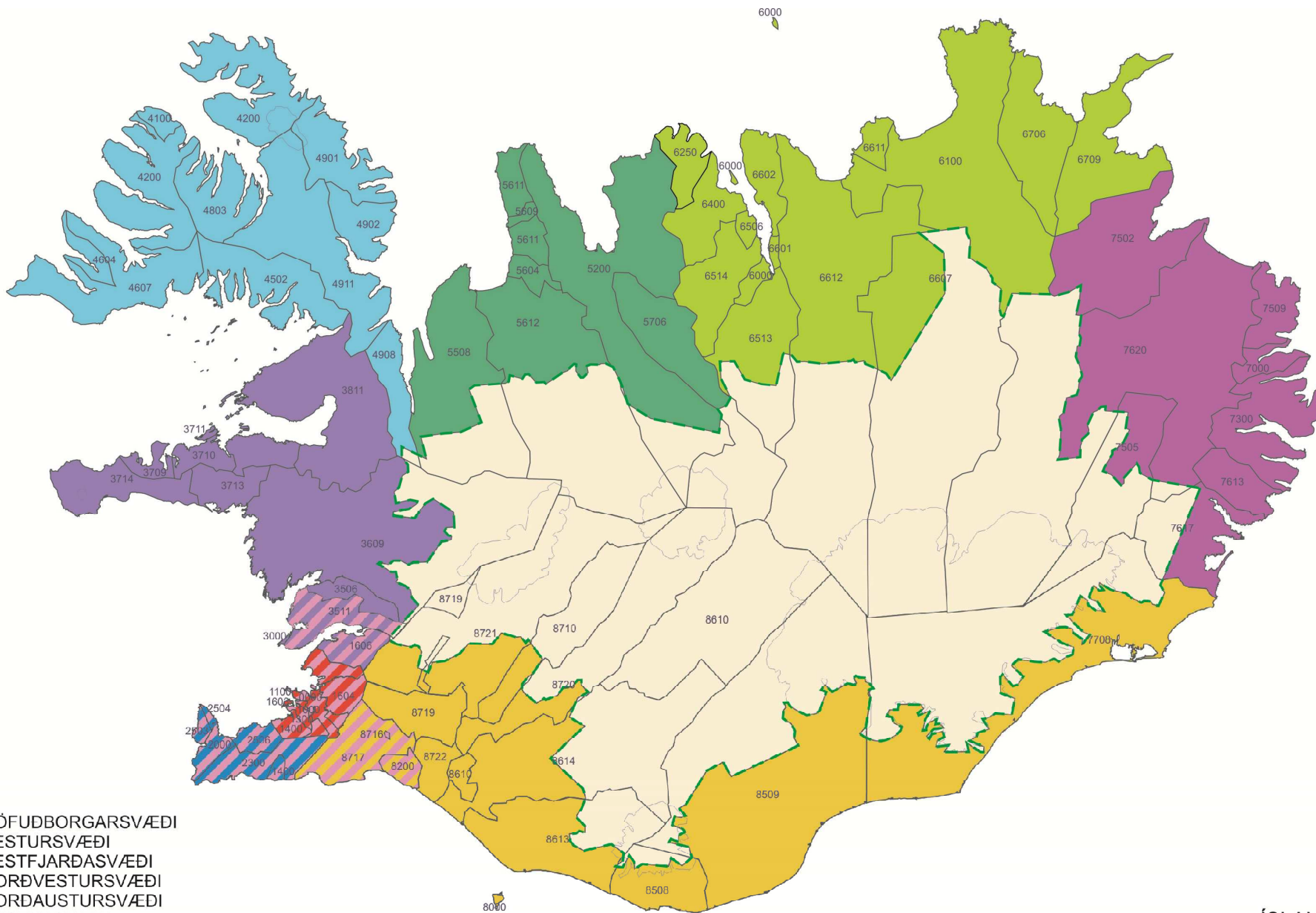
RÝNI SÉRFRÆÐINGA



RÁÐLEGGINGAR OG  
TILLÖGUR

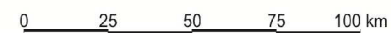
**20/20**  
**SÓKNARÁETLUN**

Markmiðið er að mótuð verði heildstæð stefna fyrir Ísland í þágu atvinnulífs og samfélags. Ísland skipi sér aftur í fremstu röð í verðmætasköpun, menntun, velferð og lífsgæðum. Sóknaráætlunin verði byggð á jafnrétti kynjanna, heilbrigðum viðskiptaháttum og grænni atvinnuuppbyggingu í samræmi við hugmyndir sjálfberrar þróunar.



- HÖFUDBORGARSVÆÐI
- VESTURSVÆÐI
- VESTFJARÐASVÆÐI
- NORÐVESTURSVÆÐI
- NORÐAUSTURSVÆÐI
- AUSTURSVÆÐI
- SUÐURSVÆÐI
- SUÐURNES
- SUÐVESTURSVÆÐI
- MIDHÁLENDISHLUTI SVEITARFÉLAGA

ÍSLAND  
SVÆÐI SÓKNARÁÆTLUNAR



# Vinnustofur í landshlutum

Landshluti	Dagsetning	Staðsetning
Samtök sveitarfélaga á Austurlandi	30.1.2010	Egilsstaðir
Fjórðungssamband Vestfirðinga	6.2.2010	Ísafjörður
Samtök sveitarfélaga á Norðurlandi vestra	13.2.2010	Sauðárkrókur
Samtök sveitarfélaga á Vesturlandi	20.2.2010	Menntaskóli Borgarfjarðar
Eyþing	27.2.2010	Akureyri
Samtök sunnlenskra sveitarfélaga	06.3.2010	Hótel Selfoss
Samtök sveitarfélaga á Suðurnesjum	13.3.2010	Fjölbrautarskóli Suðurnesja
Samtök sveitarfélaga á höfðuborgarsvæðinu	20.3.2010	Óákveðið



# Þátttakendur

- ▶ Víðtæk þátttaka af svæðunum
  - Fulltrúar allra helstu hagsmunaaðila skv. greiningum
  - Tilviljunarkennt úrtak íbúa á svæðinu úr þjóðskrá
  - Allt að 180 manns (20 borð með 9 manns hvert)
- ▶ Borðstjórar
  - Verða þjálfaðir sérstaklega
    - Ráðgjafar Expectus
    - Starfsmenn ráðuneyta

# “Hugmyndaleit”

## ► “VRIO” greining á hugmyndum

Virðis- aukandi	Fágætt	Erfitt að líkja eftir	Hagnýting studd af innviðum	Líkleg samkeppnisáhrif Neikvæð/Hlutlaus/Jákvæð	Styrkleiki eða veikleiki
Nei	-	-	Nei	Neikvæð	Veikleiki
Já	Nei	-	-	Hlutlaus	Styrkleiki
Já	Já	Nei	-	Jákvæð	Styrkleiki og lykilhæfni
Já	Já	Já	Já	Mjög jákvæð	Styrkleiki og lykilhæfni sem skilar hlutfallslegum samkeppnisyfirburðum

### VRIO – greining á hugmyndum

V = Virðisaukandi/verðmæti (skapar hagsæld)

R = Fágæft

I = Erfitt að líkja eftir

O = Höfum skipulag/innviði til að nýta

4 já  Kjarna-  
hæfni

# Hvað svo.....



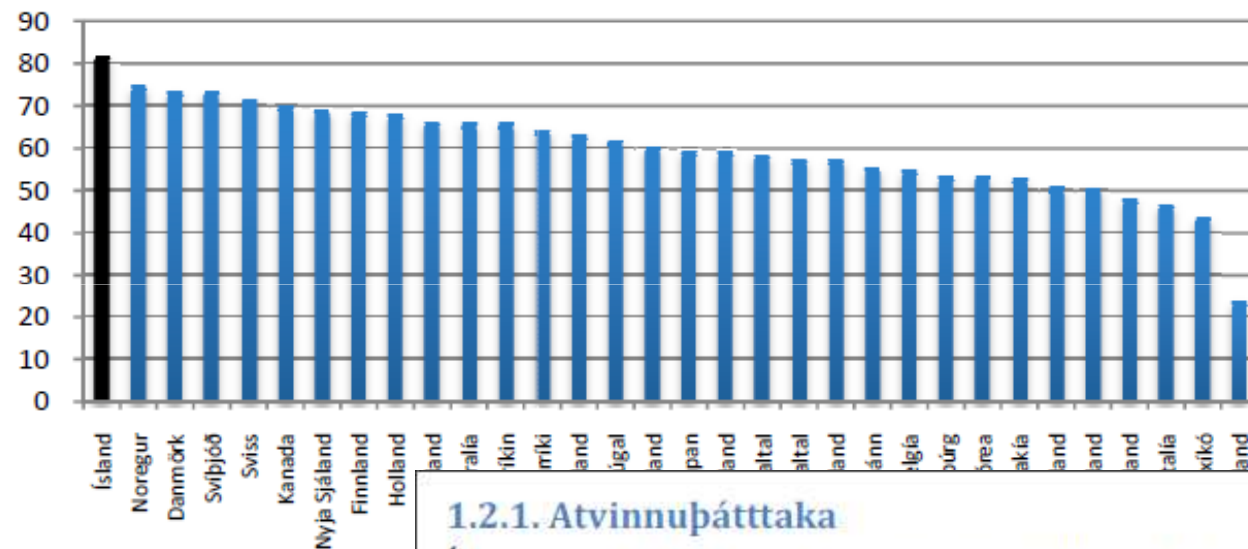
- ▶ Skil á niðurstöðum á fundi sem Forsætisráðherra boðar til þann 25. mars 2010 á Akureyri
- ▶ Áfram unnið með niðurstöðurnar yfir sumarið og endanleg áætlun tilbúin á haustmánuðum

# Ísland 2009

- ▶ Stutt stöðuskýrsla um íslenskt samfélag
- ▶ Unnin af Félagsvísindastofnun og Hagfræðistofnun
  - Mannfjöldapróun
  - Vinnumarkaður
  - Umgjörð efnahagslífsins
  - Fjárfestingar yfir landamæri
  - Hagvöxtur
  - Hið opinbera
  - Lífsgæði
  - O.s.frv.

# Dæmi úr skýrslu

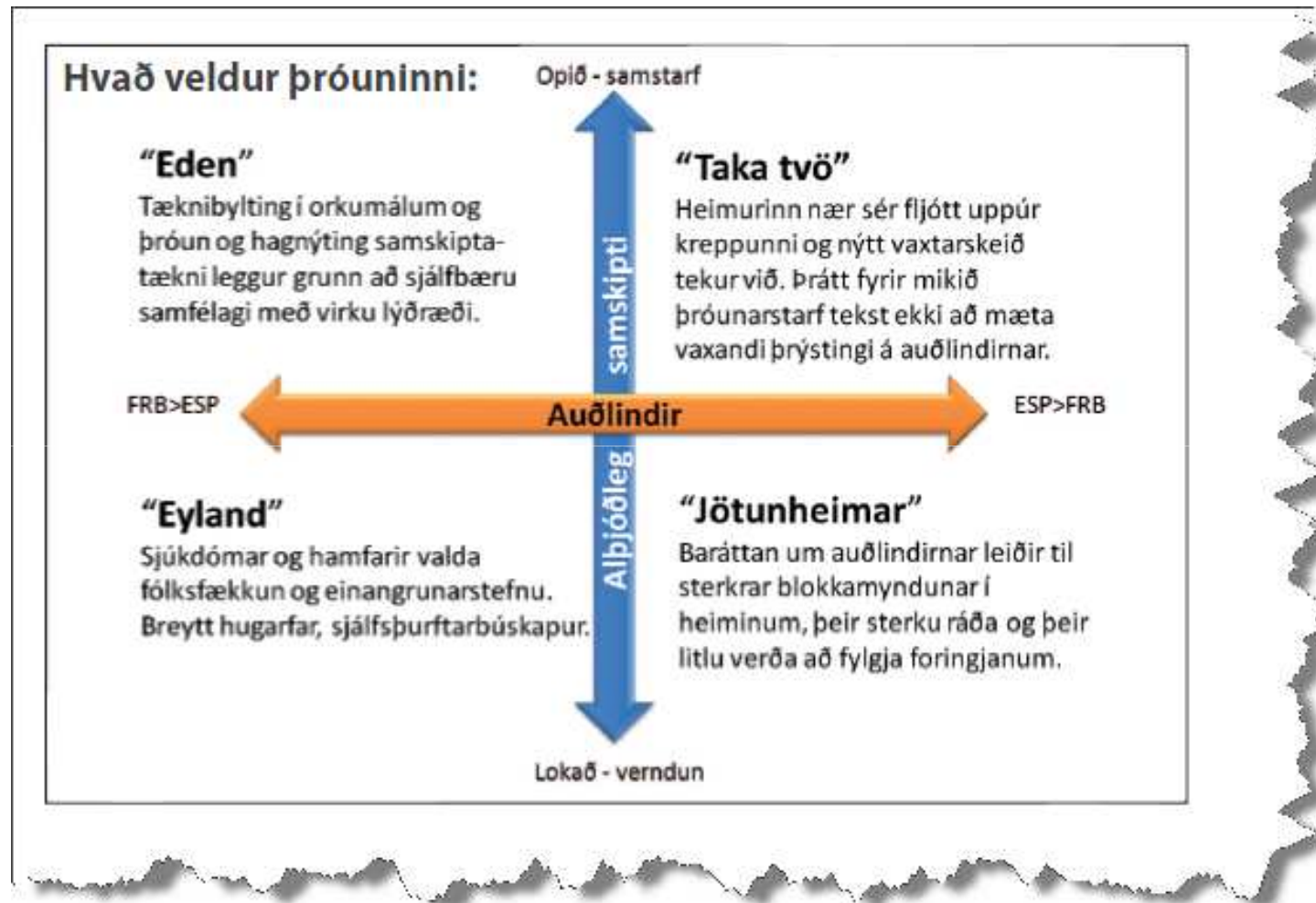
Mynd 1.2.2: Atvinnuþátttaka kvenna samanborið við OECD ríki, árið 2007 (Heimild OECD)



## 1.2.1. Atvinnuþátttaka

Íslendingar hafa þá sjálfsmynd að vera vinnusöm þjóð. Það er ekki að tilefnislausu enda sýna mælingar að Íslendingar hafi ákaflega jákvætt viðhorf til vinnunar (Stefán Ólafsson, 1998). Þetta kemur einnig fram í því að atvinnuþátttaka beggja kynja er með því mesta sem gerist innan OECD (myndir 1.2.1 og 1.2.2.) Þá er meðalfjöldi vinnustunda á hvern Íslending yfir meðaltali OECD ríkjanna (mynd 1.2.4), en þegar horft er til atvinnuþátttöku Íslendinga má ætla að unnar stundir á hvern íbúa séu með því mesta sem gerist í hinum Vestræna heimi. Almennt vinna karlar lengri vinnutíma en konur. Karlar á landsbyggðinni vinna lengri vinnutíma en

# Sviðsmyndir



# Þjóðfundur

## Gildi



## Framtíðarsýn



## Þemu



# Samkeppnishæfni



## Hversu margir þættir draga úr samkeppnishæfni Íslands\*?

Ísland 2008-2009: 36 af 110

- Grunnstoðir: 2 af 19
- Innviðir: 2 af 7
- Efnahagsskilyrði: 4 af 5
- Heilsa/grunnmenntun: 2 af 11
- Æðri menntun: 1 af 8
- Skilvirkni vörumarkaðar: 8 af 15
- Skilvirkni vinnumarkaðar: 4 af 10
- Virkni fjármálamarkaðar: 5 af 9
- Tæknileg geta: 1 af 8
- Markaður – stærð: 2 af 2
- Virkni viðskiptalífsins: 4 af 9
- Nýsköpun: 1 af 7

Ísland 2009-2010: **40** af 110

- Grunnstoðir: **3** af 19
- Innviðir: 2 af 7
- Efnahagsskilyrði: **5** af 5
- Heilsa/grunnmenntun: 2 af 11
- Æðri menntun: **0** af 8
- Skilvirkni vörumarkaðar: 8 af 15
- Skilvirkni vinnumarkaðar: **2** af 10
- Virkni fjármálamarkaðar: **9** af 9
- Tæknileg geta: **2** af 8
- Markaður – stærð: 2 af 2
- Virkni viðskiptalífsins: **5** af 9
- Nýsköpun: **0** af 7

\* Skv. skýrslum WEF



# Fundarröð 20/20 Sóknaráætlunar

Dagsetning	Tími	Fundarefni	Umsjón
21. janúar	10-17	Stefnumótun, settar fram 10-15 lykiláherslur og verkefni	20/20 Sóknaráætlun
28. Janúar	13-17	Horft til framtíðar fyrir atvinnulíf og samfélag	20/20 Sóknaráætlun
18. febrúar	13-17	Endurskipulagning í opinberri þjónustu, stjórnkerfi og stjórnsýslu	Fjármálaráðuneyti
4. Mars	13-17	Menntamál, menningar- og mannauður	Mennta- og menningarmála-ráðuneyti
25. mars	13-17	Sóknaráætlanir landshluta lagðar fram	Samgöngu- og sveitarstjórnar-ráðuneyti
15. apríl	13-17	Samkeppnishæfni	Iðnaðarráðuneyti
20. maí	13-17	Atvinnustefna og samantekt	Efnahags- og viðskiptaráðuneyti

Ekki endanlegur listi. Fyrirvari um hugsanlegar breytingar á dagsetningum og tímasetningum



Nánari upplýsingar:

Kristinn Tryggvi Gunnarsson

[kristinntg@expectus.is](mailto:kristinntg@expectus.is)

Gsm: 898-3140

Vefsíða 20/20 Sóknaráætlunar á [www.island.is](http://www.island.is) verður opnuð 20. janúar

